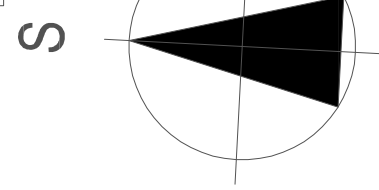
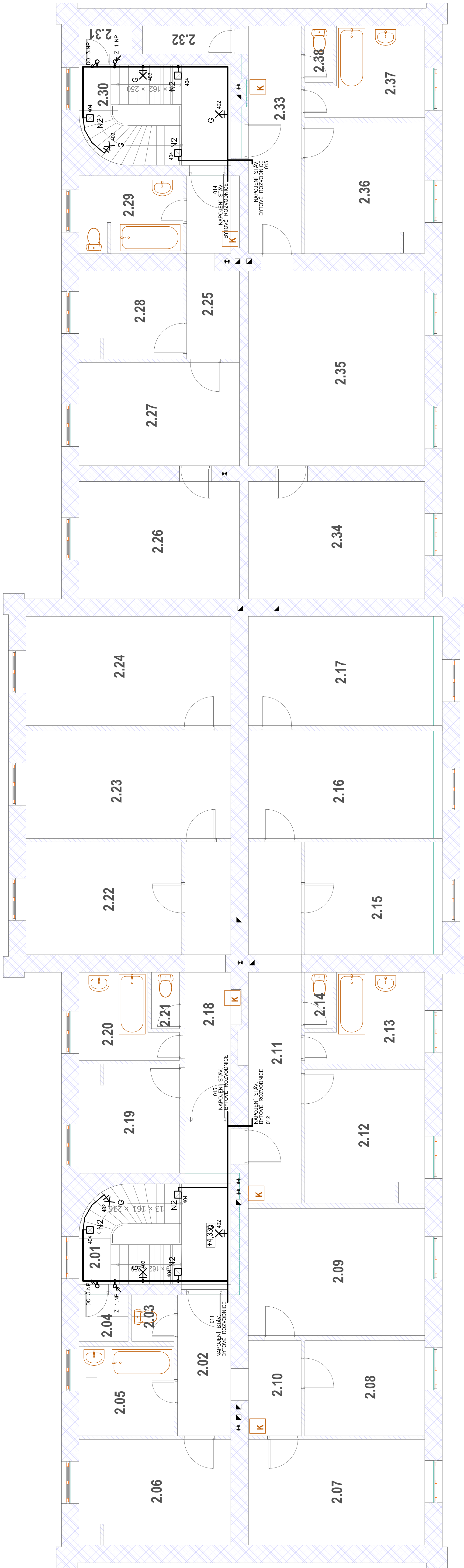


## LEGENDA MÍSTNOSTÍ

Číslo bytu	Č.	Název místnosti	Plocha (m <sup>2</sup> )	Podlaha	Om. potrubí	Úprava stěn	Úprava stropu	Pozimka
Byt č.1	2.02	Předstěn	6,03	PVC	Stavějí	Stavějí	Stavějí	
	2.03	WC	1,58	Keramická dlažba	Stavějí	Stavějí	Stavějí	
	2.04	Sídlá	1,84	PVC	Stavějí	Stavějí	Stavějí	
	2.05	Koupelna	7,68	Keramická dlažba	Stavějí	Stavějí	Stavějí	
	2.06	Kuchyň	12,90	PVC	Stavějí	Stavějí	Stavějí	
	2.07	Pokoj	15,00	PVC	Stavějí	Stavějí	Stavějí	
	2.08	jezdík	3,18	PVC	Stavějí	Stavějí	Stavějí	
Byt č.2	2.09	Pokoj	18,00	PVC	Stavějí	Stavějí	Stavějí	
	2.10	Chodba	4,05	PVC	Stavějí	Stavějí	Stavějí	
	2.11	Předstěn	15,23	PVC	Stavějí	Stavějí	Stavějí	
	2.12	Kuchyň	12,92	PVC	Stavějí	Stavějí	Stavějí	
	2.13	Koupelna	7,31	Keramická dlažba	Stavějí	Stavějí	Stavějí	
	2.14	WC	1,28	Keramická dlažba	Stavějí	Stavějí	Stavějí	
	2.15	Pokoj	12,48	PVC	Stavějí	Stavějí	Stavějí	
Byt č.3	2.16	Pokoj	16,78	PVC	Stavějí	Stavějí	Stavějí	
	2.17	Pokoj	17,65	PVC	Stavějí	Stavějí	Stavějí	
	2.18	Předstěn	10,07	PVC	Stavějí	Stavějí	Stavějí	
	2.19	Kuchyň	8,63	PVC	Stavějí	Stavějí	Stavějí	
	2.20	Koupelna	5,59	Keramická dlažba	Stavějí	Stavějí	Stavějí	
	2.21	WC	1,28	Keramická dlažba	Stavějí	Stavějí	Stavějí	
	2.22	Pokoj	14,08	PVC	Stavějí	Stavějí	Stavějí	
Byt č.4	2.23	Pokoj	17,69	PVC	Stavějí	Stavějí	Stavějí	
	2.24	Pokoj	17,88	PVC	Stavějí	Stavějí	Stavějí	
	2.25	Chodba	7,41	PVC	Stavějí	Stavějí	Stavějí	
	2.26	Pokoj	15,13	PVC	Stavějí	Stavějí	Stavějí	
	2.27	Pokoj	13,31	PVC	Stavějí	Stavějí	Stavějí	
	2.28	Kuchyň	7,37	PVC	Stavějí	Stavějí	Stavějí	
	2.29	Koupelna	6,49	Keramická dlažba	Stavějí	Stavějí	Stavějí	
Byt č.5	2.31	Komora	1,34	Cementový potěr	Stavějí	Stavějí	Stavějí	
	2.32	Komora	2,00	Cementový potěr	Stavějí	Stavějí	Stavějí	
	2.33	Předstěn	9,95	PVC	Stavějí	Stavějí	Stavějí	
	2.34	Pokoj	16,63	PVC	Stavějí	Stavějí	Stavějí	
	2.35	Pokoj	27,99	PVC	Stavějí	Stavějí	Stavějí	
	2.36	Kuchyň	12,58	PVC	Stavějí	Stavějí	Stavějí	
	2.37	Koupelna	7,31	PVC	Stavějí	Stavějí	Stavějí	
Společné prostory	2.38	WC	1,26	Keramická dlažba	Stavějí	Stavějí	Stavějí	
	2.01	Shoděstě	14,50	Keramická dlažba; Kamený stánek	Stavějí	VC omítka sázkov. Stánek	VC omítka sázkov. Stánek	
	2.30	Shoděstě	12,23	Kamený stánek; Kamený sušák	Stavějí	Stavějí	Stavějí	

[illegible]

ČÍSLOVÁNÍ OBVODŮ:

RE	OBV.Č. 000–099
R-DM	OBV.Č. 100–199
R-TM	OBV.Č. 200–299
R-skl	OBV.Č. 300–399
RS-P,L	OBV.Č. 400–499